



InsectiDOOR

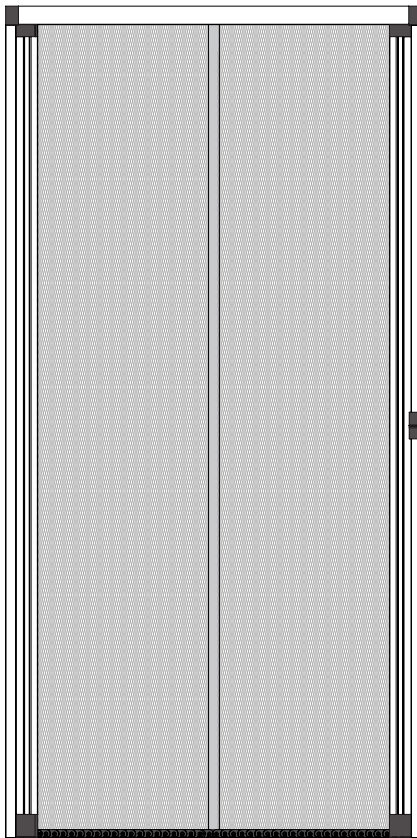
Simple ou Double

91022-01 du 11/10/2022



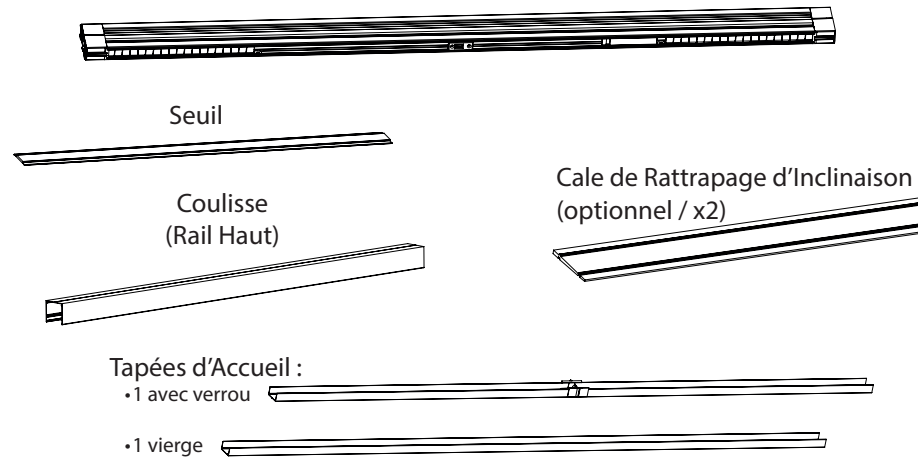
Visionnez la vidéo de pose
de ce produit sur YouTube

Exemple d'une InsectiDoor Simple



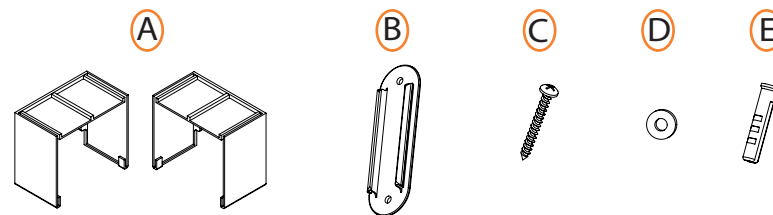
Contenu du colis :

Ensemble Moustiquaire
(Boitier + Barre de Manoeuvre)



Cale de Rattrapage d'Inclinaison
(optionnel / x2)

Sachet d'accessoires



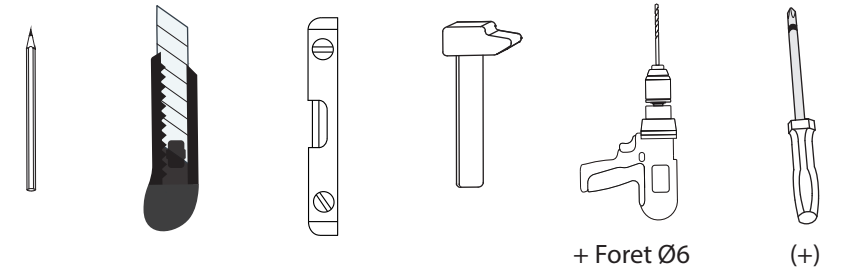
Contenu du sachet d'accessoires :

A- Paire d'Embout Rail Haut (x2 si Double)
B- Clip de pose (Quantité suivant hauteur)

C- Vis Ø4 x 35mm

D- Rondelle Ø10 x 3mm
E- Cheville Ø6 x 30mm

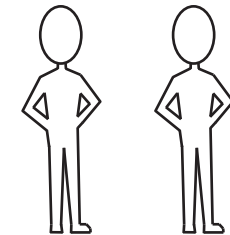
Outillage nécessaire :



+ Foret Ø6 (+)

Personnel nécessaire :

Montage à réaliser par des professionnels

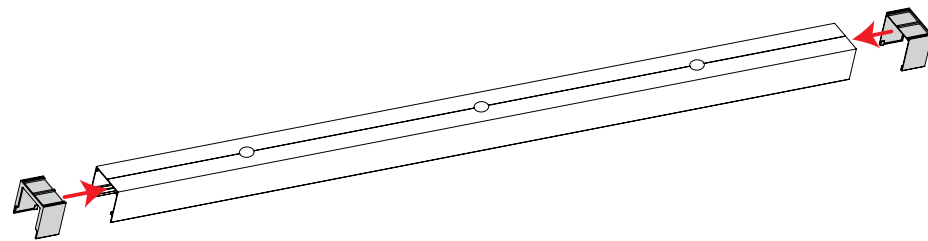


Temps nécessaire :

30 minutes

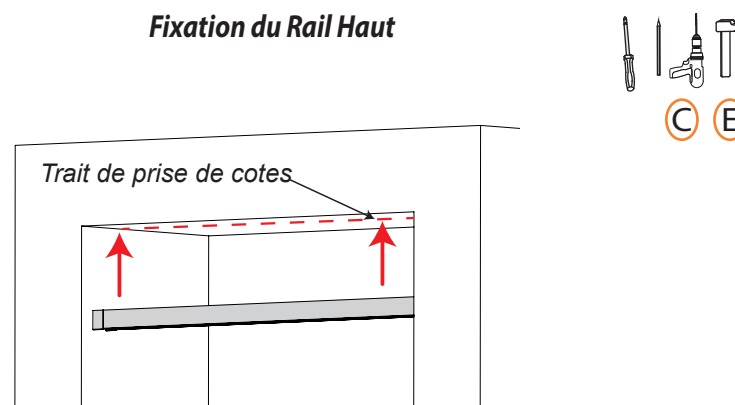
A

Assemblage des Embouts de Rail Haut



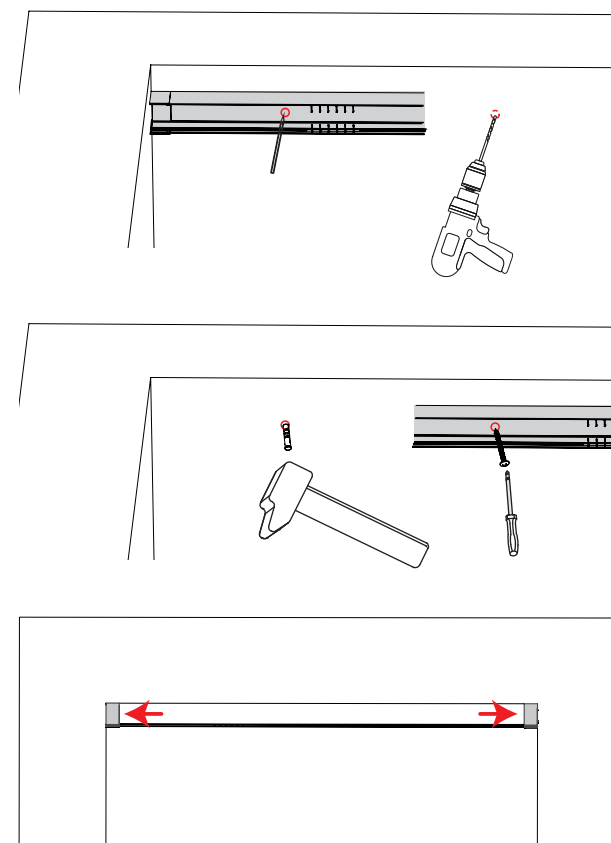
B

Fixation du Rail Haut



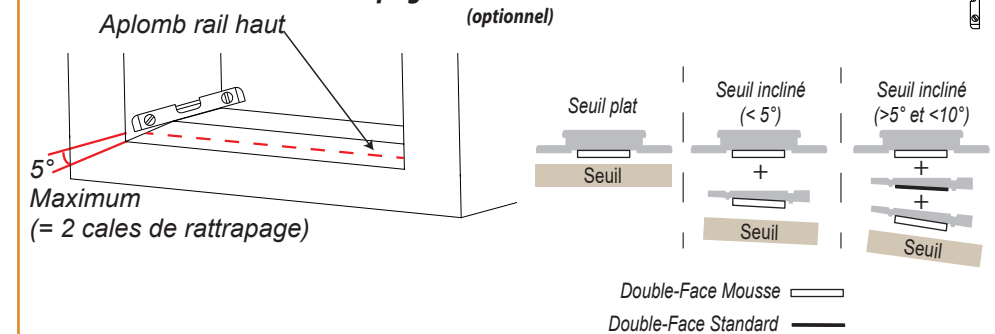
C

Fixation du Rail Haut (suite)



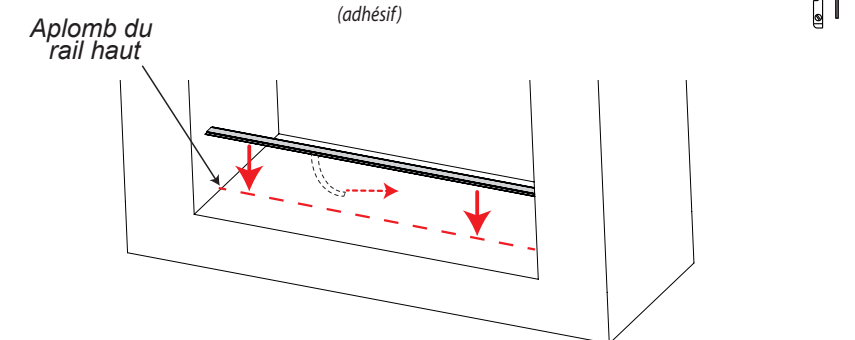
D

Rattrapage de l'Inclinaison du Seuil (optionnel)



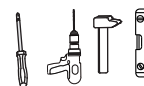
E

Pose du seuil (adhésif)

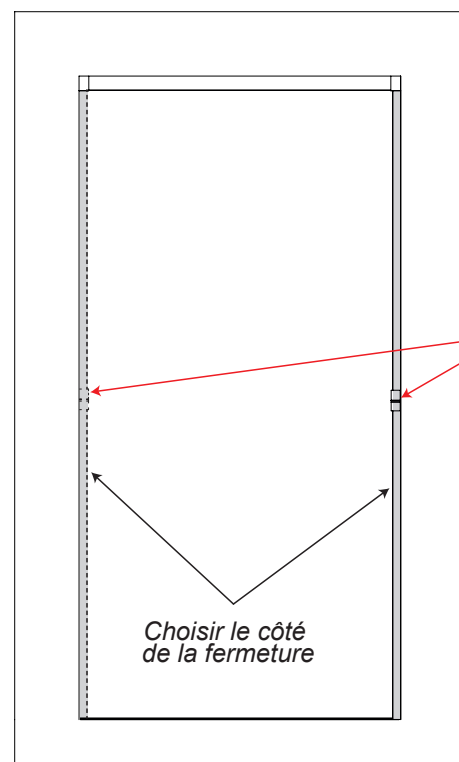


**(Porte Simple
uniquement)**

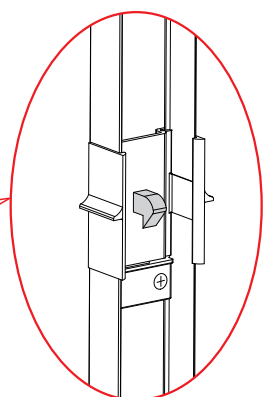
Fixation du Tapée d'Accueil (avec le verrou)



Ⓒ Ⓔ

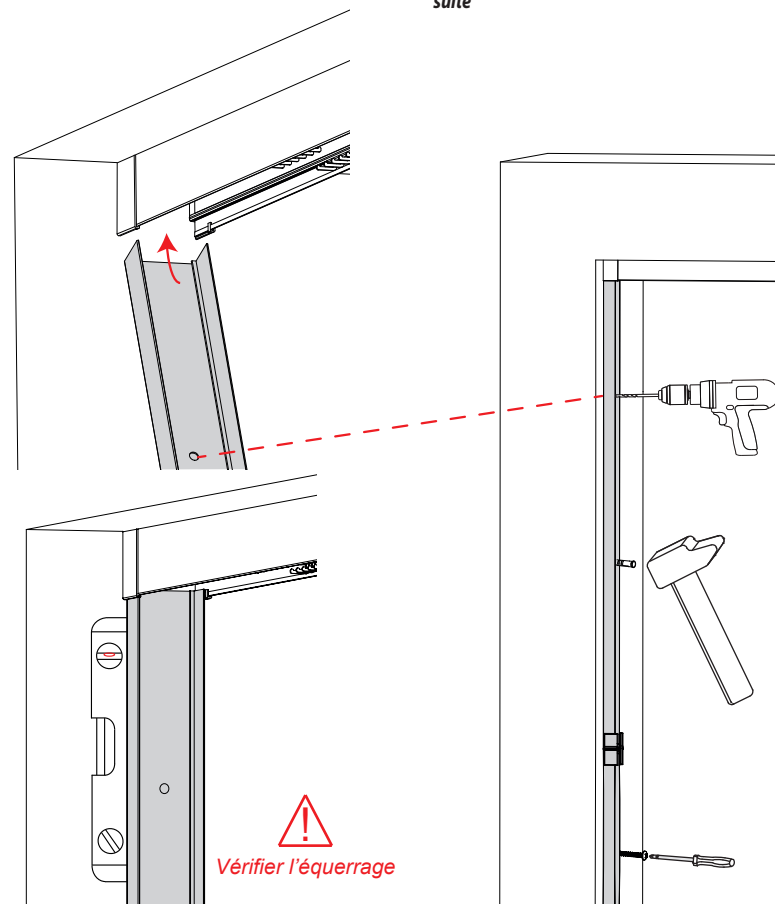


Choisir le côté
de la fermeture




Orientation du crochet
de verrou
vers le bas

Fixation du Tapée d'Accueil

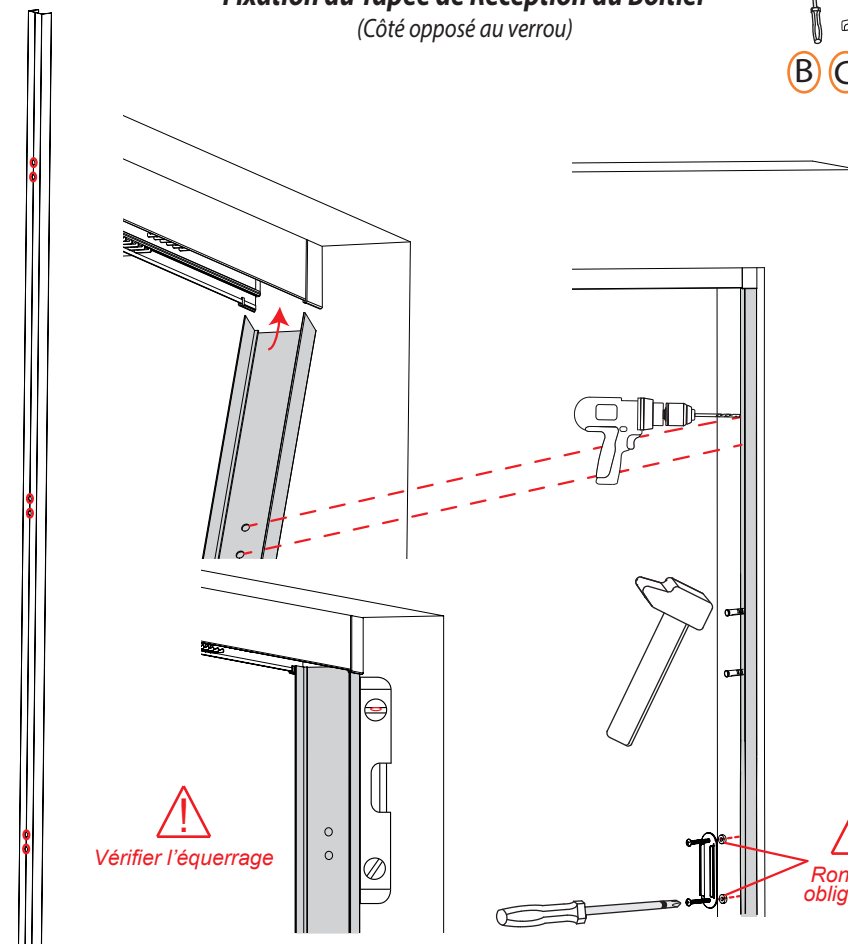


Vérifier l'équerrage

Fixation du Tapée de Réception du Boitier (Côté opposé au verrou)



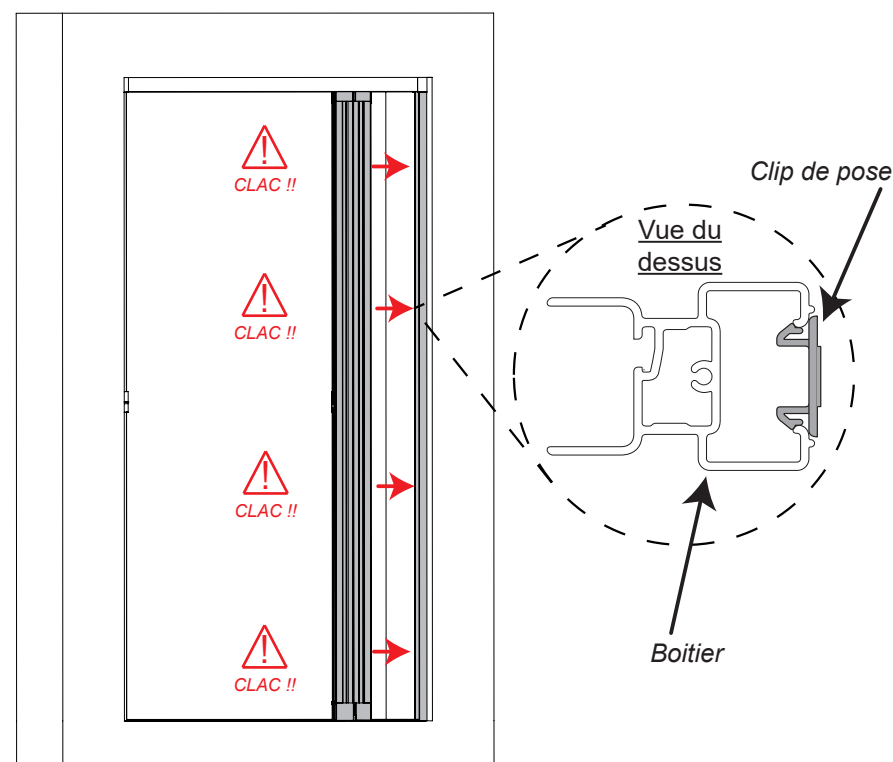
Ⓐ Ⓑ Ⓒ Ⓓ



Vérifier l'équerrage

Rondelles obligatoires

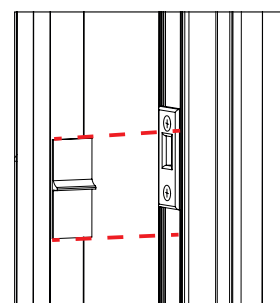
Pose du Boitier dans le Tapée de Réception



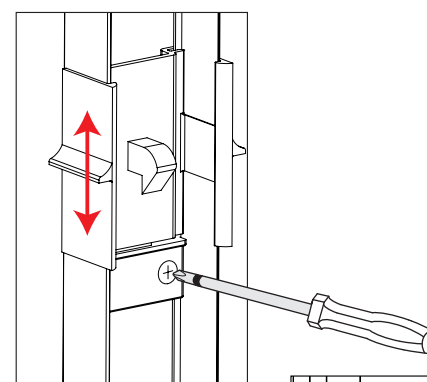
Dans le cas d'une InsectiDoor double, répéter les opérations A à I sur le côté opposé

**(Porte Simple
uniquement)**

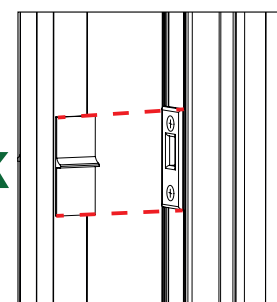
Réglage du Verrouillage



NOK



OK

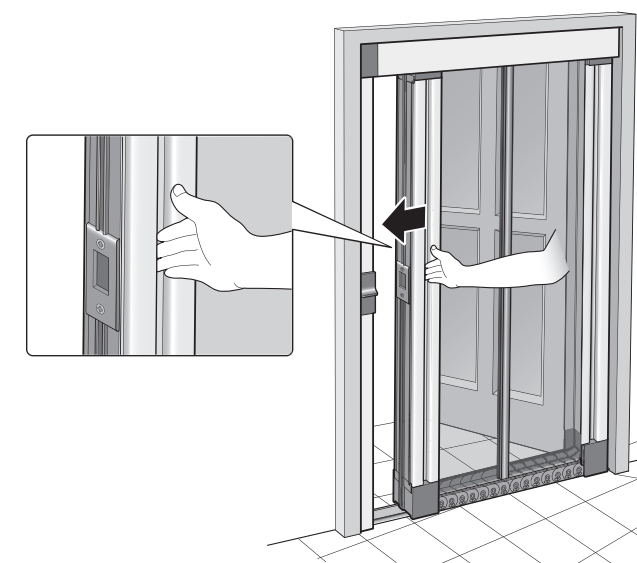


Dans le cas d'une InsectiDoor double, il n'y a pas de verrou, la fermeture se fait à l'aide des aimants.

Conseils d'Utilisation et de Nettoyage

Pour manoeuvrer la moustiquaire, saisir la Barre de Manoeuvre par la rainure centrale **SANS** toucher la toile.

Le non-respect de cette consigne peut entraîner une usure prématurée de la toile.



Nettoyage de la moustiquaire :
(Recommandé 1 fois par mois)

- 1 : Dépoussiérer avec une éponge humide
- 2 : Laver à l'aide de lessives non-agressives à base de savon
- 3 : Rincer à l'eau claire
- 4 : Essuyer avec un chiffon doux